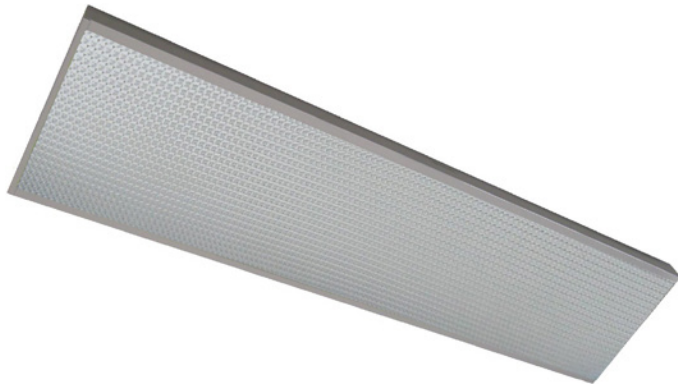


CAPECE

SERIE INTERIORES
PARA SOBREPONER



ESPECIFICACIONES

Luminaria de sobreponer. Fabricada en lámina de acero rolado en frío 1010, acabado pintura en polvo poliéster de aplicación electrostática en color blanco y curada en horno. Con difusor de acrílico prismático N-12, N-19, N-23. Reflector especular. Equipada con tabletas LED 11W, 16W, 24W o tecnología T8 LED 12W, 17W o 18.5W, con driver electrónico multivoltaje 120-277 VCA atenuable 0-10 volts con opción a batería de emergencia.

Disponible en otras temperaturas de color y tecnología fluorescente, consulte a su representante NOVALUX®

INFORMACIÓN DE CÓDIGO

Ej. código de catálogo (CPC-II-2-24-LED-MV-S-E-N23-E90)

Modelo	No. Tablet	Tecnología	Montaje	Difusor	Versión	Potencia	Voltaje	Reflector	Opciones
CPC Capece	1 <i>Comp. versión I</i> 2 <i>Comp. versión II</i>	LED T8 LED	S Sobreponer	N12 Diseño prismático N19 Diseño prismático N23 Diseño prismático	I 610 x 320 x 70 II 1220 x 320 x 70	11 Tecnol. LED 16 Tecnol. LED 24 Tecnol. LED- 12 Tecnol. T8 LED, <i>Comp. Vers. II</i> 17 Tecnol. T8 LED, <i>Comp. Vers. II</i> 18.5 Tecnol. T8 LED, <i>Comp. Vers. II</i>	MV Multivoltaje 120-277 VCA	E Especular	E90 Batería de Emergencia 830 80 CRI 3000°K 840 80 CRI 4000°K 850 80 CRI 5000°K

APLICACIONES



IP₂₀



PF_{>.95}

DIMENSIONES

Versión	Dimensiones		
	Largo x Ancho x Alto		
CPC I	610	x 320	x 70
CPC II	1220	x 320	x 70

Todas las dimensiones se muestran en milímetros (mm).

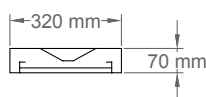
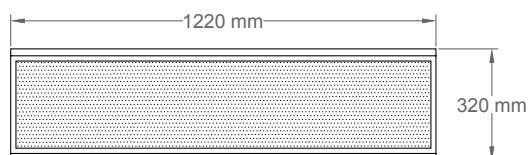
TABLETAS

Potencia	Lúmenes	Lm/W
LED 11W	1825	165
LED 16W	2561	160
LED 24W	3440	143
T8 12W	1800	150
T8 17W	2200	129
T8 18.5W	2600	141

*Valores nominales promedio por tableta, temperatura de color 4000°K.
 *Para 3000°K multiplicar los lúmenes por 95.2%.
 *Para 5000°K multiplicar los lúmenes por 103.0%.

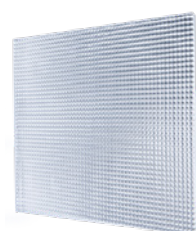
EJ. ILUSTRACIONES

CPC II

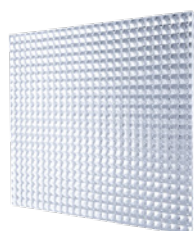


DETALLES

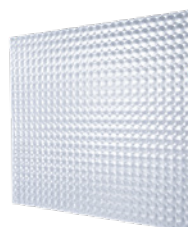
Difusores



N12



N19



N23