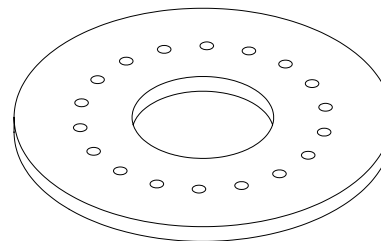
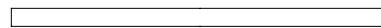
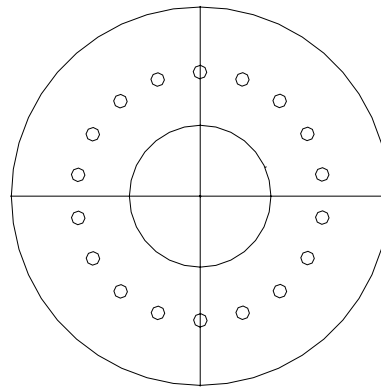
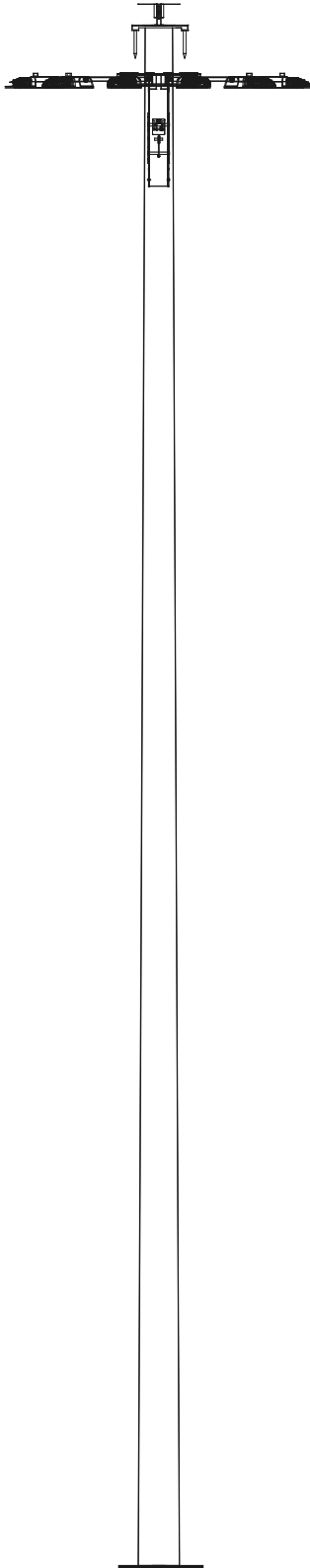


SÚPER POSTES

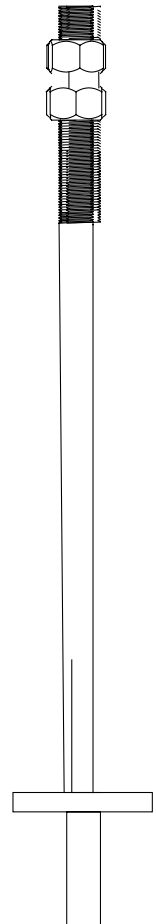
ESPECIFICACIONES

Para alto montaje de luminarias de 15.00m a 50.00m. Estos se fabrican a base de acero y son diseñados en varias secciones para soportar una corona que aloje de 2 a 30 luminarias de alta potencia (200W- 400W LED c. u.). Los súper postes son la solución ideal para el alumbrado exterior de grandes áreas.

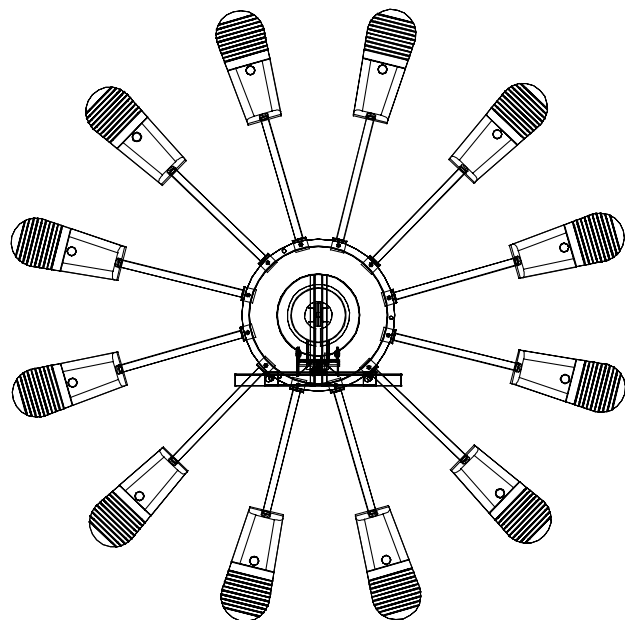
APLICACIONES



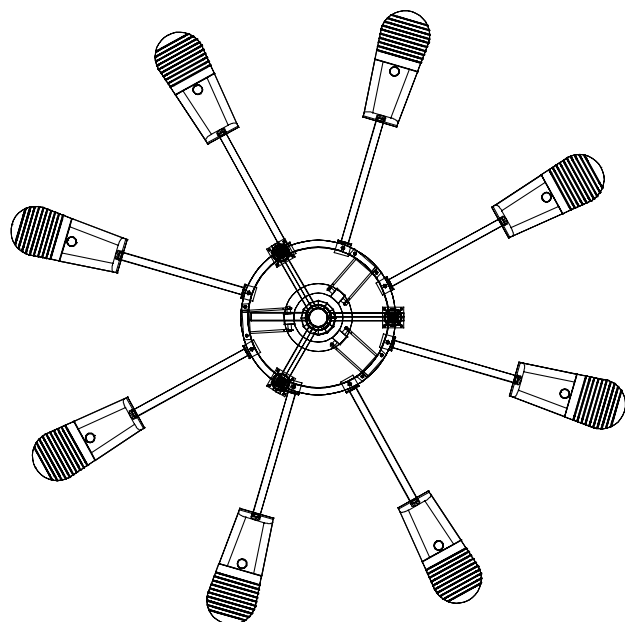
Base



Ancla tipo "T"

SISTEMAS DE SUJECIÓN**EUROPEO**

Este tipo de sistema tiene como medida de seguridad un freno inercial integrado para evitar que la carga se desboque provocando que se bloquee la corona, ya sea por una ráfaga de viento o al momento de bajar la corona de las luminarias para su ajuste o mantenimiento.

**AMERICANO**

Este tipo de sistema en cambio, contiene como medida de seguridad un cable de acero a manera de frenado integrado para evitar que la carga se desboque, ya sea por una ráfaga de viento o al momento de bajar la corona de luminarias para su ajuste o mantenimiento.